

Estudo e criação de identidade
visual, marca e Instagram para
Juliana Miranda Ateliê.



Introdução

Seja bem-vinda à criação da identidade visual e marca do **Juliana Miranda Ateliê**.

Este projeto foi planejado em detalhes para ser coerente com um público de alto poder aquisitivo e que preza não só pelas joias e metais preciosos, mas por seus significados, sua personalidade e valores afetivos. Em outras palavras, queremos que a identidade marque momentos exímios na vida de cada clientes.

Valores básicos

Em sua realização, este projeto fundamentou-se em valores que nortearam os resultados obtidos.

Possibilidades

Exclusividade

Personalização

Simbolismo

LUXO

Transformação

Eternidade

Afeto

Sofisticação

Valor
agregado

Design

Momentos

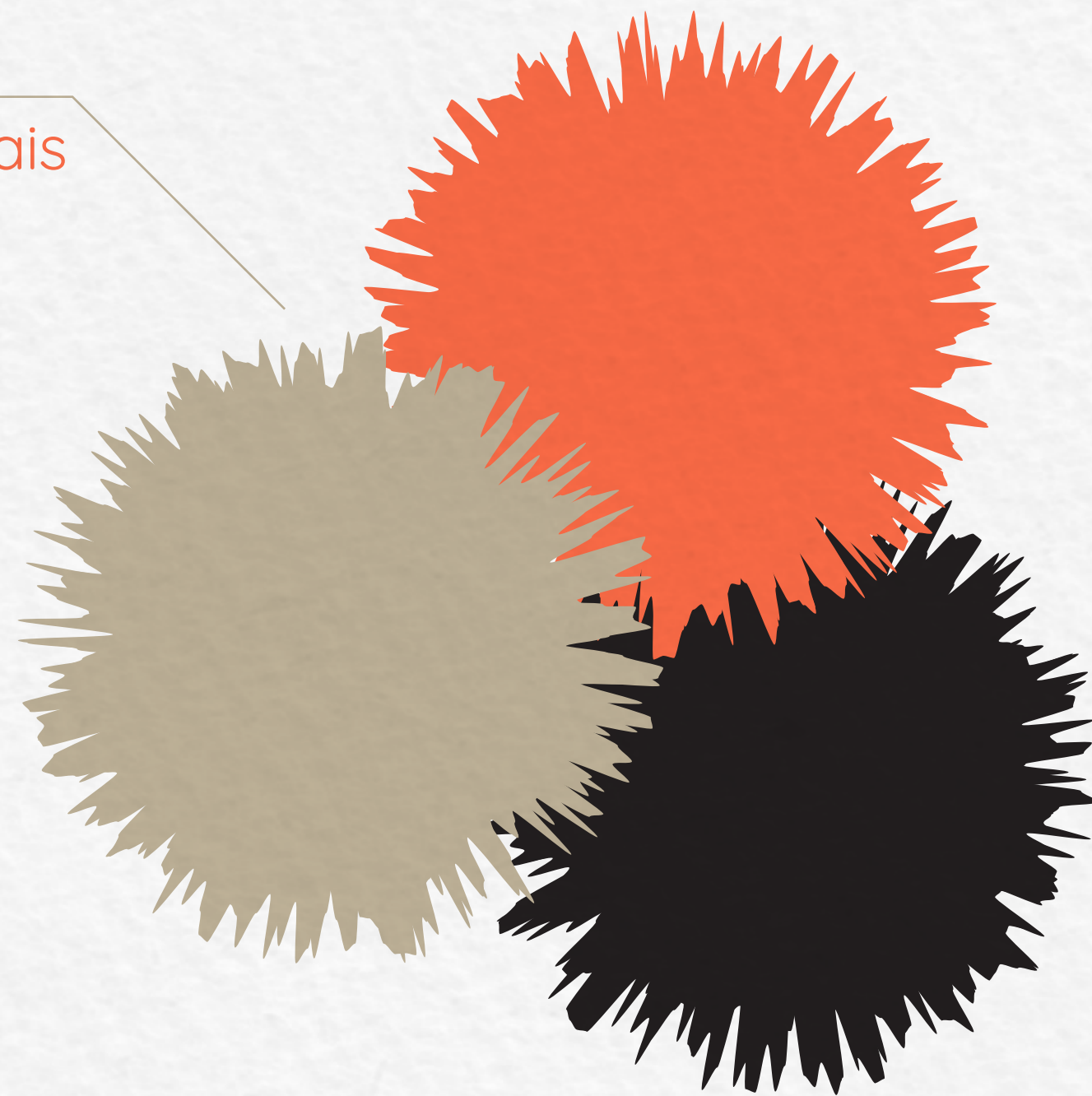
Estudo de cores

As cores escolhidas aqui e suas combinações não são previsíveis para o mercado de joias. Neste projeto, tons mais aquecidos buscam por vivacidade, exclusividade e sofisticação. A criatividade e beleza do Ateliê serão transmitidas através de sua exclusiva paleta.



Paleta de cores

Principais



Auxiliares



HEX C1 B4 9A
RGB 193 180 154
CMYK 26 25 41 0

HEX FF 6D 48
RGB 255 109 72
CMYK 0 72 74 0

HEX 23 1F 20
RGB 35 31 32
CMYK 70 67 64 74

HEX F0 C0 67
RGB 240 192 103
CMYK 5 25 70 0

HEX A1 97 73
RGB 161 151 115
CMYK 38 35 60 4

HEX 55 52 48
RGB 85 82 72
CMYK 61 55 64 36

HEX 00 57 77
RGB 0 87 119
CMYK 96 62 35 15

Tipografia

Philosopher Bold (em títulos)

Aa Bb Cc Dd Ee
Ff Gg Hh Ii Jj Kk
Ll Mm Nn Oo Pp
Qq Rr Ss Tt Uu
Vv Ww Xx Yy Zz
0 1 2 3 4 5 6 7 8 9

Quicksand Regular (em textos)

Aa Bb Cc Dd Ee
Ff Gg Hh Ii Jj Kk
Ll Mm Nn Oo Pp
Qq Rr Ss Tt Uu Vv
Ww Xx Yy Zz
0 1 2 3 4 5 6 7 8 9

Quicksand Bold (em destaques)

Aa Bb Cc Dd Ee
Ff Gg Hh Ii Jj Kk
Ll Mm Nn Oo Pp
Qq Rr Ss Tt Uu
Vv Ww Xx Yy Zz
0 1 2 3 4 5 6 7 8 9

Backgrounds & patterns

As estampas e fundos criados para os diversos materiais impressos, como embalagens e itens de escritório, e digitais, como banners de site e posts de Instagram, dão suporte gráfico para a marca.

Seguem alguns exemplos criados:

A. Cores desfocadas ▲

▲
B. Fundos monocromáticos
(nas cores da paleta)

C. Silhuetas de florais
convertidas em pattern ►



Backgrounds & patterns

As estampas e fundos criados para os diversos materiais impressos, como embalagens e itens de escritório, e digitais, como banners de site e posts de Instagram, dão suporte gráfico para a marca.

Seguem alguns exemplos criados:

D. Fotos artísticas de monumentos e cidades exóticas ▼

E. Texturas marmorizadas nas cores da paleta ▼

F. Sombras de florais e folhagens ▲



Foto de Victor Barbier. França.
Obs. O uso desta foto deve ser creditado.

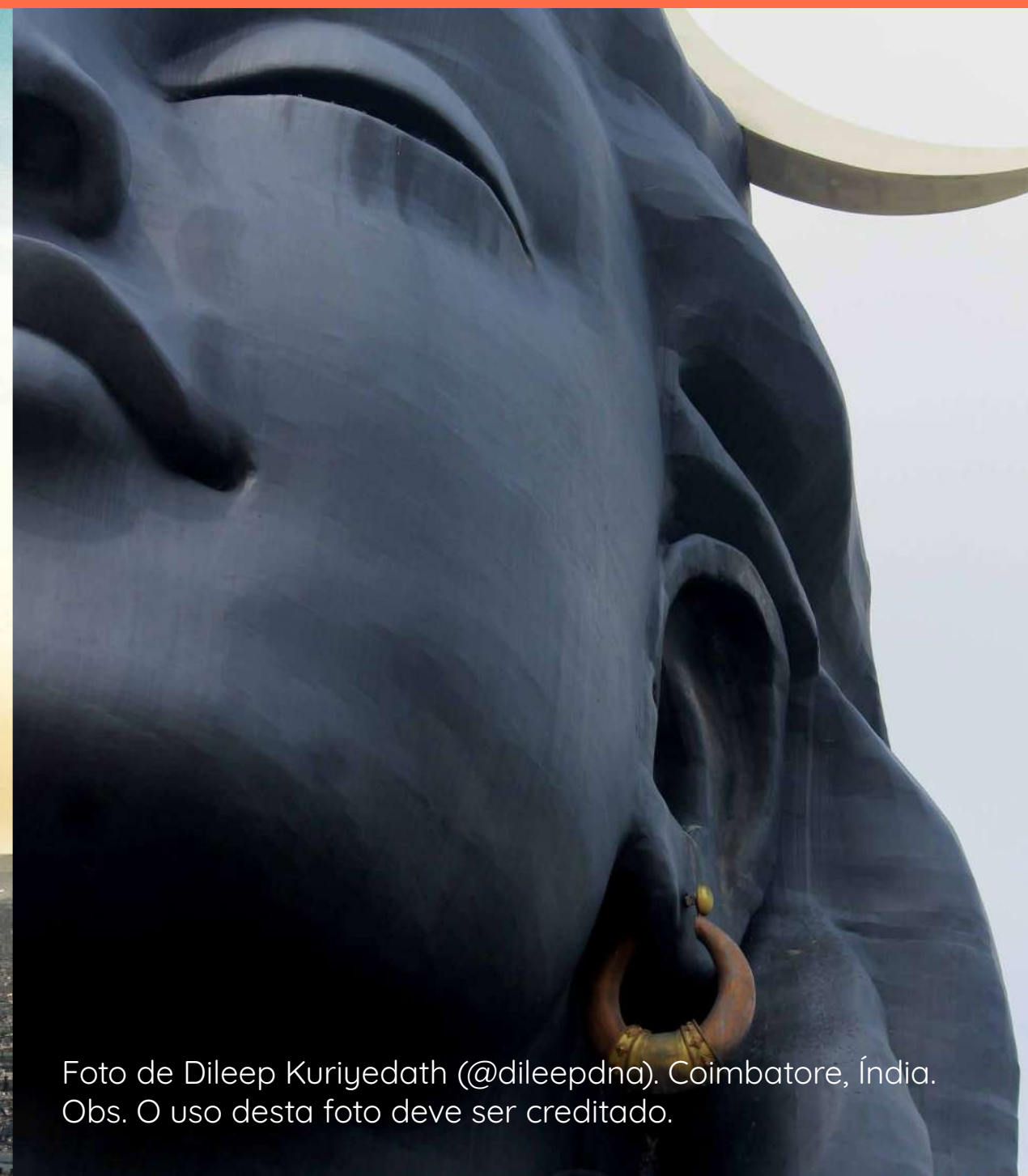
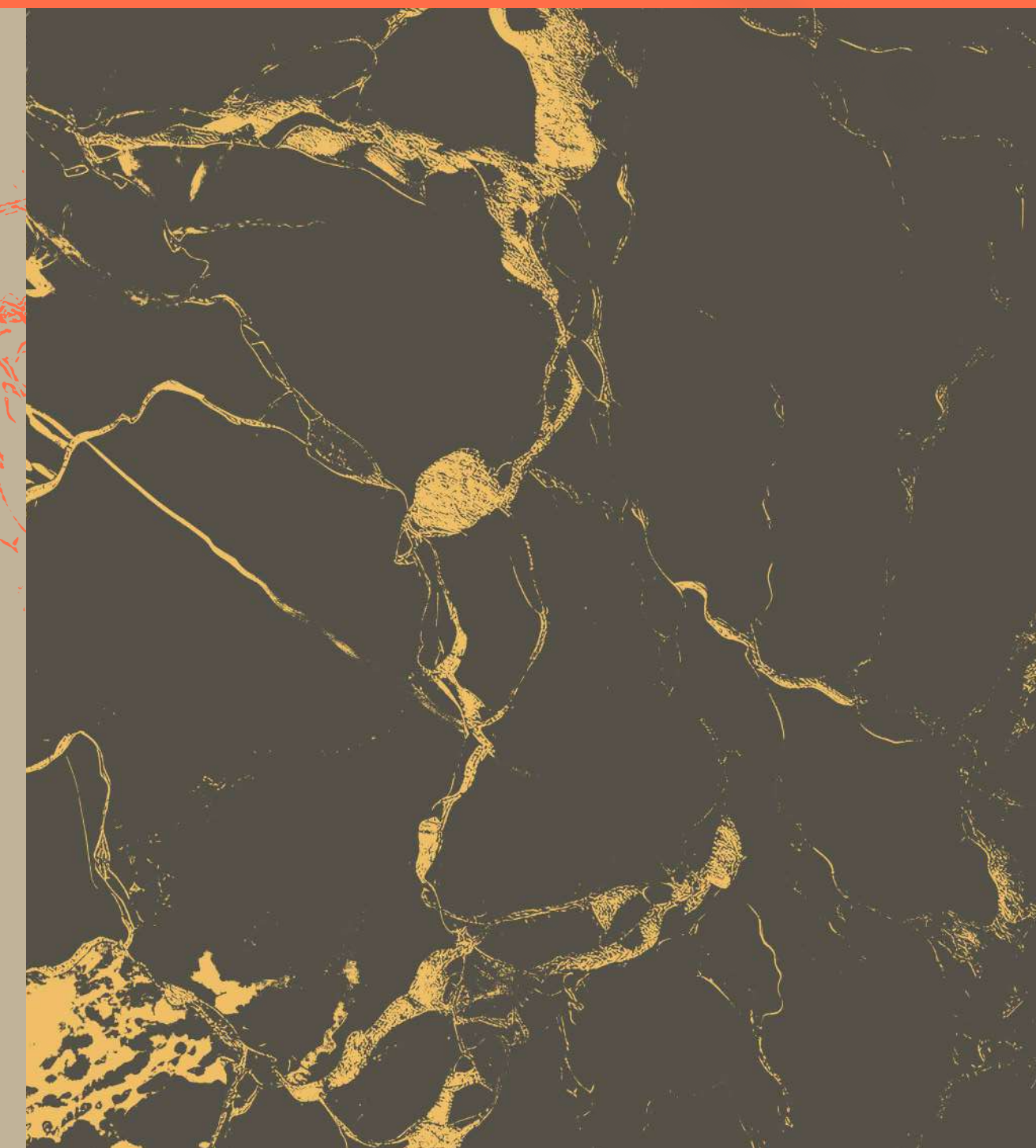
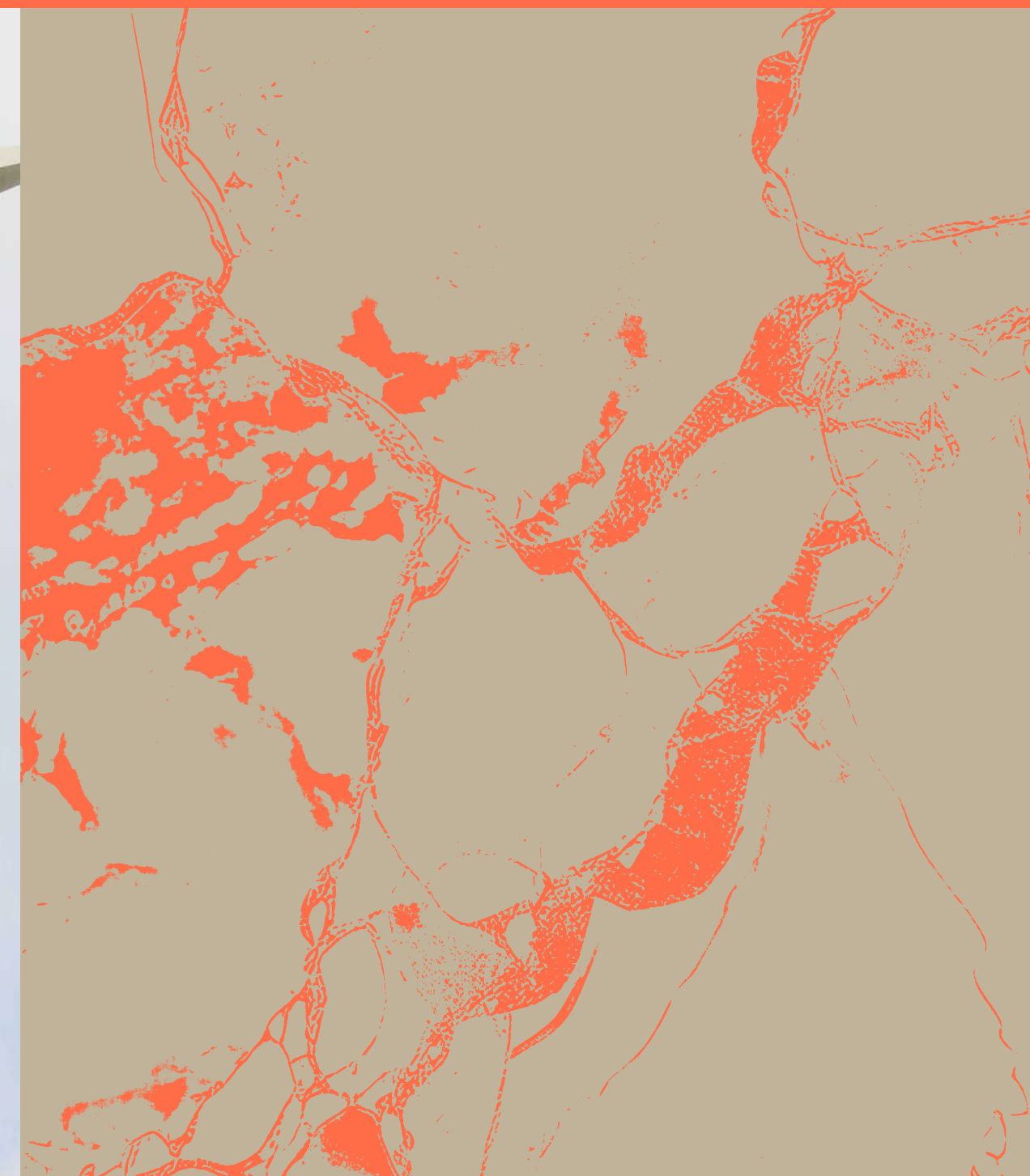


Foto de Dileep Kuriyedath (@dileepdna). Coimbatore, Índia.
Obs. O uso desta foto deve ser creditado.



Logotipo

O logotipo passou por um processo parecido com a criação de uma joia, e o resultado é puramente exclusivo. A princípio foi escolhida uma fonte (Philosopher) e a partir dela houve diversas mudanças. Em outras palavras, seu resultado compartilha da mesma unicidade das joias do ateliê.



Juliana
Miranda
Ateliê

Logotipo

Juliana
Miranda
Ateliê

O logotipo foi criado a partir da fonte Philosopher e, para que se adequasse a um equilíbrio e conforto visual, foi submetido a uma série de ajustes em sua espessura, formas, aproximações e terminações. Por um lado, a estilização da fonte tornou sua aparência delicada e elegante e, por outro, tornou-se sólida e marcante.

Logotipo



Juliana
Miranda
Ateliê



Comparação do logotipo sobreposto
à fonte Philosopher (em laranja).

Detalhes do logotipo

Grid de construção



Altura entre os nomes = 4 quadrados

Distância mínima das bordas*



*é a altura do "L" minúsculo (= 11 quadrados)

Versão negativa



Variações do logotipo

Juliana
Miranda

Versão reduzida

JMA

Versão iniciais

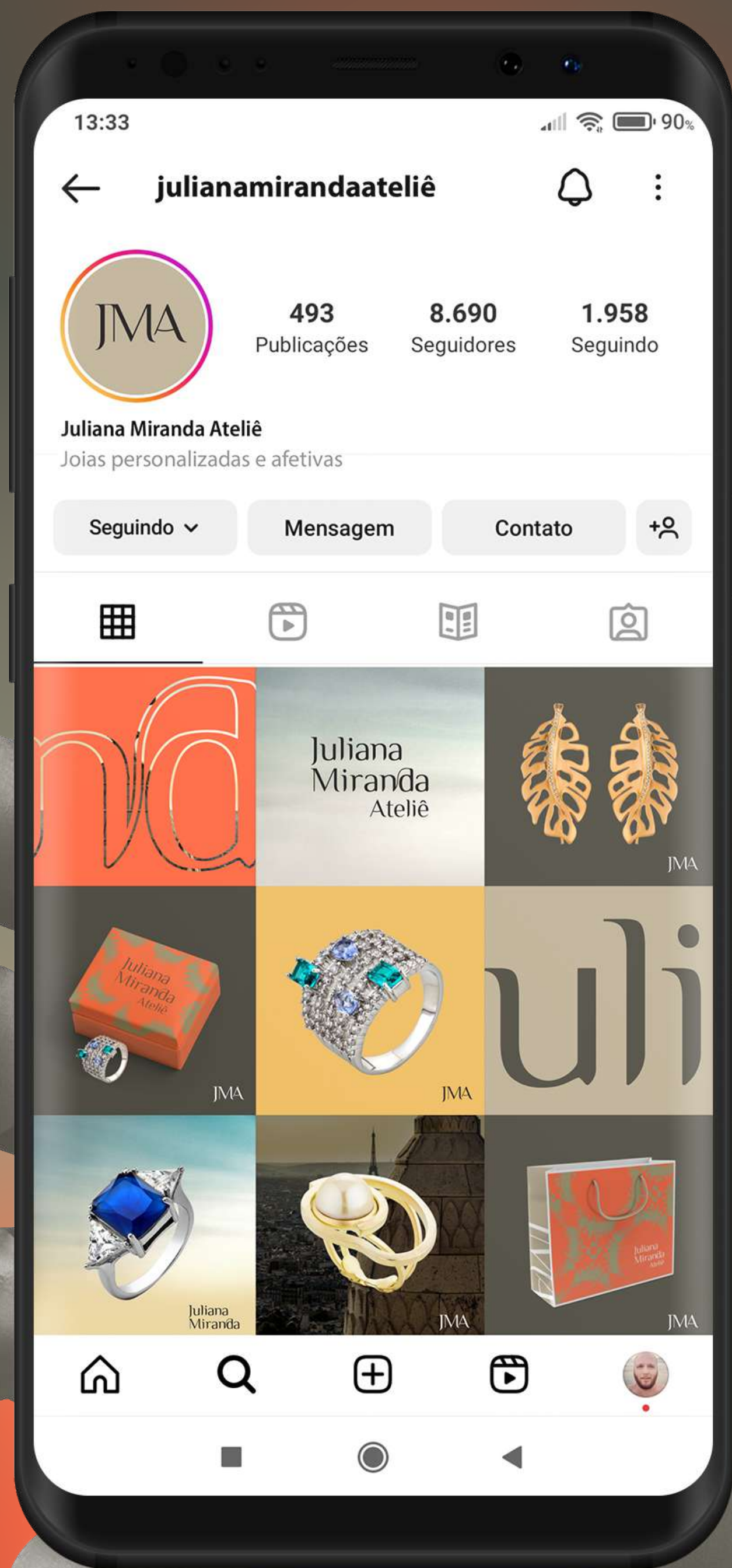
Estas variações são indicadas para quando se quer ocupar menor espaço, ou em redes sociais, uma vez que o logotipo é repetido inúmeras vezes.

Instagram

A proposta criada para Instagram possui as mesmas características já apresentadas anteriormente, entre cores, tipografia e imagens de fundo.

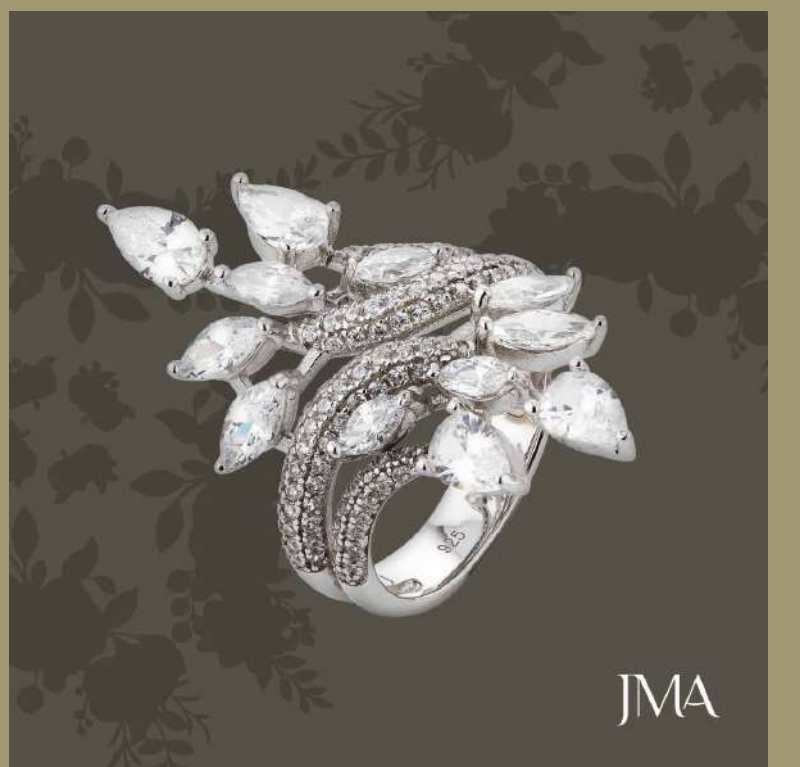
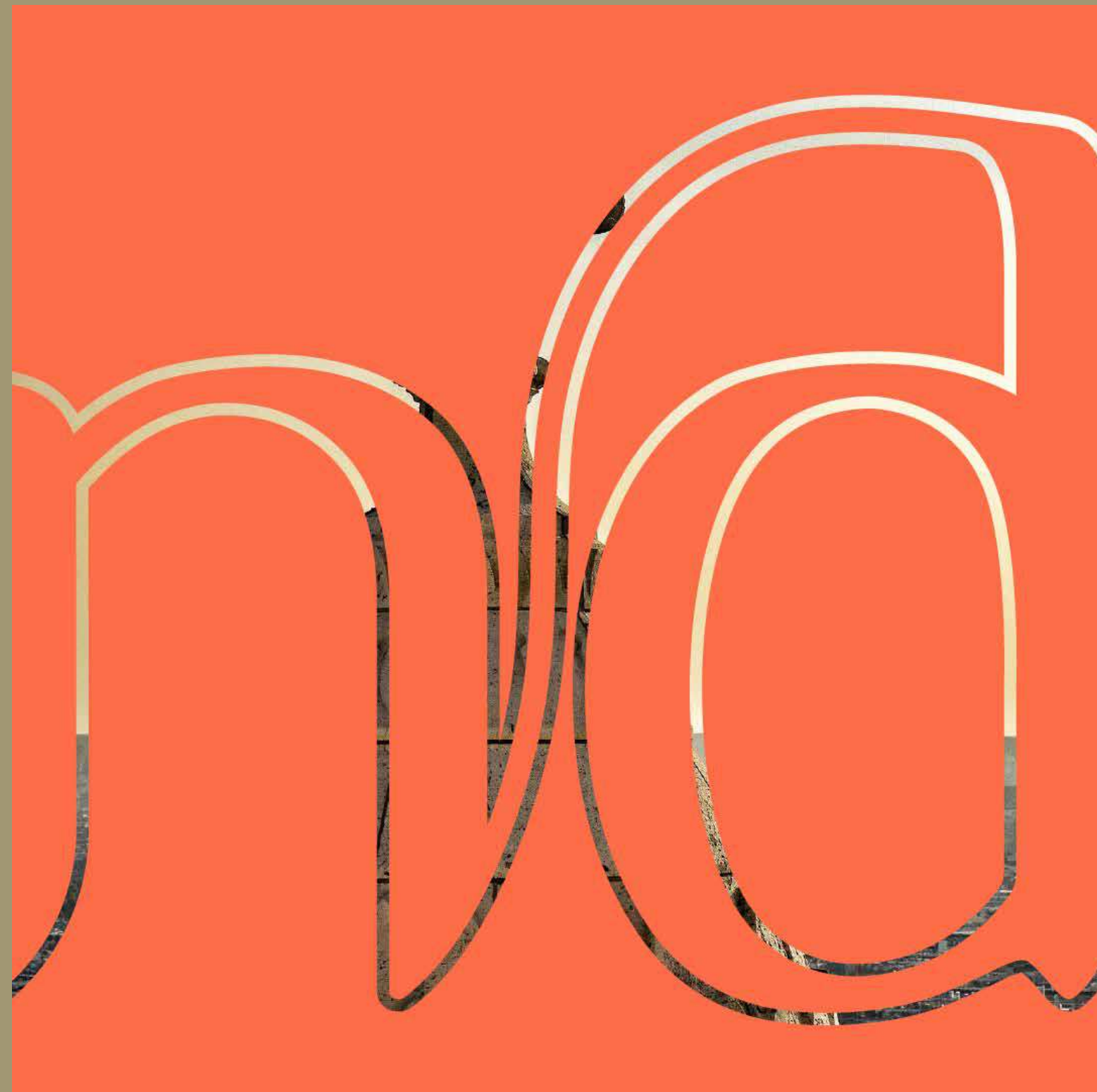
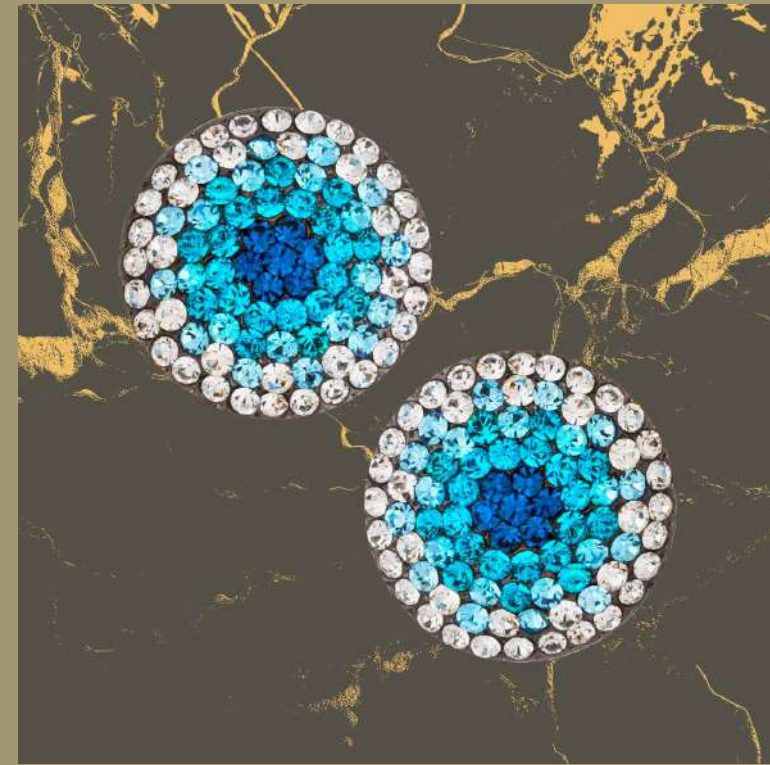
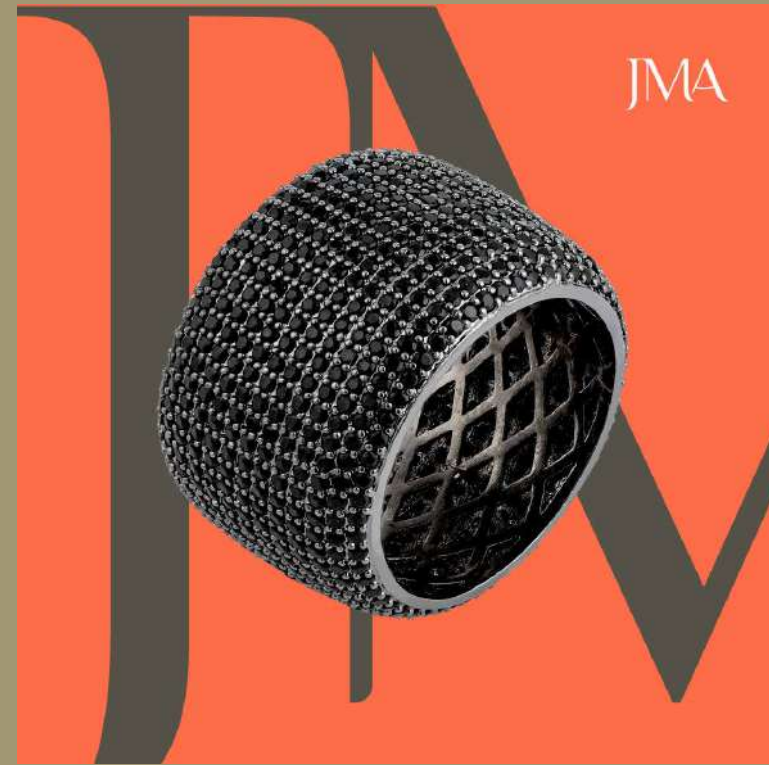
Sugere-se o uso de fotos das joias bastante aproximadas, recortadas e em alta qualidade, sempre com a assinatura da empresa discreta ao canto.

Uma segunda sugestão é utilizar posts com partes do logotipo, para mesclar entre produtos e grafismos.



Feed na íntegra

Instagram



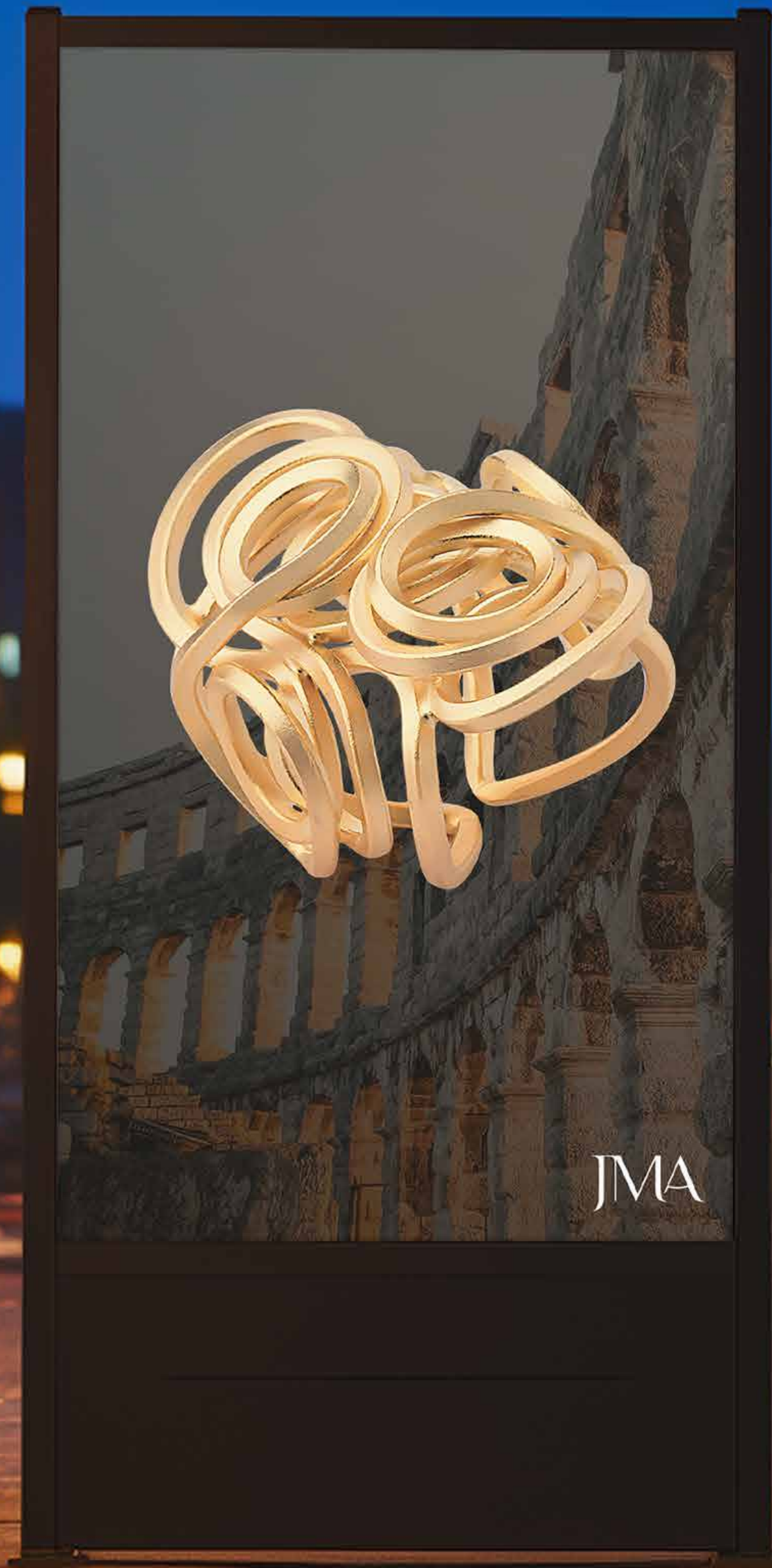
Aplicações da
identidade visual



Aplicações da identidade visual



Aplicações da
identidade visual



Juliana
Miranda
Ateliê

Juliana
Miranda
Ateliê



Obrigado!

www.flaviocardamone.myportfolio.com